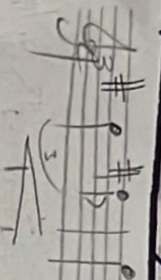


Motif ascendant chromatique dans l'air

Répété (# lauto) **TENSION**



Note Répétée Medium en "syncope" (à contre temps)

"Roche"

no PERDU

I. Dououreux déchirant

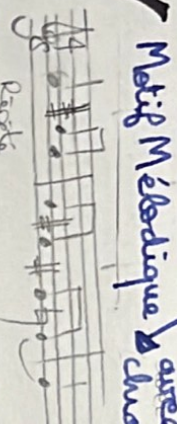
« Ecrire de la musique qui n'est plus de la musique mais quelque chose d'autre » (1904)

II. Contrepointif

Motif Mélodique avec chromatisation

Accompagnement Ostinato "Pas lauda" - quintes régulières

Triplet



III. Allegro Dramatis.

**Scriabine**  
5 Préludes, op. 74  
Dernier Opus composé 1914

IV. lent, vague Indécis.

V. Fier, belliqueux

MISSION: Régénérer l'humanité par l'art.

vitetroysse dans toute l'Europe de 1904-1914.

1871-1915  
Alexandre Scriabine  
Poète - Pianiste - Compositeur  
RUSSE - avant - garde

Religiosité influencée par A. Baudelaire et Balzac

Mythique de l'extase  
Théosophie

Chercher la symétrie des arts et du monde.  
"Synthèse p-sculpture"  
↳ Clavier à lumières.

↳ Refus Référence Folklor Russe  
[# Groupe des Cinq]

Influence de Chopin, Wagner, Liszt > style personnel.

virtuosité pianistique  
"accord Prométhée"

Style atonal libre - non sérial

Clavier lumière Pave Louis. Bertrand Cantel (1688 - 1759)

FORME BINAIRE

Motif mélodique

A

B ligne mélodique "tousillon"

+ CODA

3 PARTIES

1 ligne mélodique (X2)

2e motif (1) 2e motif (2)

répétés, motifs, notations... mais identifiables.

FORME BINAIRE

A B A B'

A - 1<sup>re</sup> grande mesure

B - 2<sup>ème</sup> accorde "poutout" puis 2<sup>ème</sup> ligne

FORMES "CLASSIQUES" OCCIDENTALES