

MUSÉE
MUNICIPAL
PAUL
DINI 
VILLEFRANCHE-SUR-SAÔNE

SAISON

OCTOBRE

2024 –

FÉVRIER

2025

En page de droite :
Marc DESGRANDCHAMPS,
Marcheuse estivale, 2011,
lithographie. Collection
artothèque du musée
Paul-Dini © Adagp, Paris,
2024 © musée Paul-Dini.
Photo M. Couderette

**Parmi les artistes présents
dans le fonds de l'artothèque
du Musée Paul-Dini de
Villefranche-sur-Saône :**

*Pierre Alechinsky, Karel
Appel, Geneviève Asse,
Jean-Philippe Aubanel, Ben,
Carole Benzaken, Guénaëlle
de Carbonnières, Martine Clerc,
André Cottavoz, Christine Crozat,
Raymond Depardon, Marc
Desgrandchamps, Hervé Di Rosa,
Philippe Favier, Patrice Giorda,
Juliette Green, Chourouk Hriech,
William Klein, Jeremy Liron,
Jean Messagier, Jacques Monory,
Clément Montolio, François
Morellet, Patrice Mortier, Ernest
Pignon-Ernest, Yves Rozet,
Alain Séchas, Jacqueline
Salmon, Jean-Loup Sieff,
Pierre Soulages, Pierre
Tal Coat, Antoni Tapiès,
Guillaume Treppoz, Jacques
Truphemus, Claude Viallat,
Maria Helena Vieira da Silva,
Raoul Ubac, Bram Van Velde,
David Wolle, Zao Wou-Ki...*

AU MUSÉE COMME CHEZ VOUS

EXPOSITION
19 OCT. 2024
→ 16 FÉV. 2025

40 ANS
D'ARTOTHÈQUE
À VILLEFRANCHE-
SUR-SAÔNE



En 2024, l'artothèque du musée municipal Paul-Dini fête ses 40 ans ! Ouverte en 1984, elle est l'une des plus anciennes de France avec une collection aujourd'hui riche d'environ 800 œuvres originales (multiples ou uniques, estampes, photographies, dessins, aquarelles...) de près de 450 artistes de renommée internationale, nationale et locale. L'exposition *Au musée comme chez vous* retrace l'histoire de cette structure qui reste peu connue du grand public, et dévoile les trésors de sa collection.

Les années 1980 sont marquées par la volonté de l'État de soutenir la création contemporaine et de démocratiser l'accès à l'art. Au moment même où naissent les Fonds régionaux d'art contemporain (FRAC), l'art entre aussi dans la sphère privée. Grâce à un abonnement, chaque personne qui le souhaite peut emprunter des œuvres d'art et les accrocher à son domicile : c'est le début des artothèques.

Créée dans le cadre du Centre d'arts plastiques de Villefranche-sur-Saône, l'artothèque est intégrée au musée lors de son inauguration en 2001. Au fil des années, elle constitue un fonds d'œuvres originales de qualité.

L'exposition présente un panorama des principales tendances artistiques depuis la fin des années 1960 jusqu'à nos jours. Un large éventail de techniques permet de découvrir les différences entre œuvres multiples et uniques. La conservation matérielle et patrimoniale de ces œuvres qui voyagent sans cesse est aussi abordée. Enfin, la mise en regard d'œuvres d'artistes communs aux deux collections, artothèque et musée, approfondit la connaissance des artistes et nourrit le dialogue entre ces deux institutions.

POUR LES ADULTES

VISITE GUIDÉE DE L'EXPOSITION

Dimanches 20 octobre, 10 et 17 novembre, 8 et 15 décembre 2024, 12 et 19 janvier, 9 et 16 février 2025
→ 15h (détails p.8)

THÉ OU CAFÉ

Vendredi 25 octobre → 15h

Visite commentée de l'exposition temporaire organisée dans le cadre des actions seniors du service personnes âgées (+ de 60 ans) et du CCAS de la Ville.

Durée : 1h + pause gourmande

Gratuit sur inscription

Réservation au musée

VISITE-DÉGUSTATION

Vendredis 25 octobre et 8 novembre → 17h30

En partenariat avec le domaine de Buffavent

Un moment de dégustation de vins en lien avec les œuvres de l'exposition temporaire. À chaque verre son ambiance artistique!

Durée : 1h15

Tarif : 12€/adulte

Réservation au musée

CONFÉRENCE « LA CRÉATION PARTAGÉE »

Samedi 9 novembre → 15h

En partenariat avec le collectif Renc'Arts

Le collectif Renc'Arts met en lumière les artistes professionnels et les acteurs culturels du territoire. À l'occasion de cette exposition, le conférencier Alain Kerlan interroge les relations entre artistes et spectateurs et l'expérience partagée des œuvres.

En parallèle, un atelier philo est proposé aux enfants (voir p.7). À l'issue de la conférence, des membres du collectif réalisent une performance artistique.

Durée : 1h15

Gratuit, conseillé dès 15 ans

Réservation conseillée au musée



CONFÉRENCE « UNE HISTOIRE D'ARTOTHÈQUE »

Samedi 16 novembre → 15h

Découvrez la genèse et les richesses des artothèques grâce à Juliette Lavie, cheffe de projet à l'Université Paris 1 Panthéon-Sorbonne, qui présentera le projet de recherche *Les artothèques publiques et leurs collections (1982-2022)*.

Durée : 1h30

Gratuit, conseillé dès 15 ans

Réservation conseillée au musée

RENCONTRE AVEC LES ARTISTES

Samedis 7 décembre

et 1^{er} février → 15h

Venez profiter de rencontres privilégiées avec des artistes de la collection de l'artothèque. Lors de ces moments de découverte et d'échanges, vous pourrez voir le monde à travers leurs yeux.

Durée : 1h30

Gratuit, conseillé dès 15 ans

Réservation conseillée au musée

← Jean-Philippe AUBANEL, *Titre en bois IV*, 1986, lithographie. Collection artothèque du musée Paul-Dini © musée Paul-Dini. Photo M. Couderette

PEINTURE ET CINÉMA

Vendredi 17 janvier

En partenariat avec le cinéma
Les 400 coups et l'association
L'Autre Cinéma

Découvrez certaines
œuvres de l'exposition
temporaire du musée
avant de savourer
un moment au cinéma.

→ **17h**: visite au musée

Durée: 45 min

Tarif: 3€/personne

Réservation de la visite au musée

→ **18h15**: Début de

la séance puis projection
du film *Copyright*

Van Gogh de Haibo Yu
et Tianqi Kiki Yu, 2016.

Copyright Van Gogh est
un documentaire chinois
dans lequel des peintres
passent leurs journées
à copier des tableaux
de Van Gogh. Sous le
pittoresque des lieux
et des situations se
cache une passionnante
et émouvante réflexion
sur la création artistique
et ce qui sépare l'œuvre
d'art de sa reproduction.

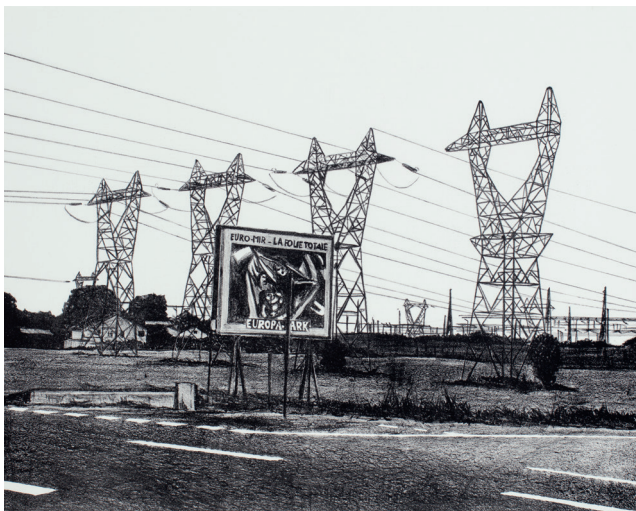
Durée: 80 min

Tarif: 4,5€ pour les

personnes ayant assisté

à la visite, sur présentation

du billet d'entrée du musée



↑ Patrice MORTIER, *Sans titre D*, porte-folio de «paysages urbains», 2000, lithographie. Collection artothèque du musée Paul-Dini © Adagp, Paris, 2024 © musée Paul-Dini. Photo M. Couderette

ŒUVRES EN MUSIQUE

Samedi 18 janvier → 15h

En partenariat avec le
Conservatoire à Rayonnement
Intercommunal de
Villefranche-sur-Saône

Les élèves du Conserva-
toire vous font découvrir
quelques œuvres de
l'exposition en musique!

Durée: 1h

Tarif: 7€/personne

Réservation au musée

NOUVEAU SPECTACLE « ACCROCHE-MOI »

Vendredi 7 février → 19h

Samedi 8 février → 15h

Venez découvrir un
spectacle inédit créé par
la *Compagnie debout sur
le Toit*, librement inspiré par

les témoignages de divers
abonnés de l'artothèque
(individuels, écoles,
entreprises, instituts
médicaux-sociaux...).
Combien de vies différentes
vivent les œuvres de la
collection, une fois sorties
de l'artothèque? Quels
émotions, souvenirs
ou moments de partage
suscitent-elles auprès
des différents abonnés?
Un spectacle vivant,
proposé par la comédienne
Emmanuelle Della
Schiava, donnera voix
aux témoignages collectés
pendant l'année 2024.


Durée: 1h

Tarif: 7€/adulte, 4€/enfant

Conseillé dès 12 ans

Réservation au musée

POUR LES ENFANTS

 activité comprise dans
le pass junior et famille

VACANCES D'AUTOMNE

ARTY-KIDS

Mercredis 23 et 30 octobre
→ 14h

Découverte d'une ou plusieurs œuvres exposées avant de s'initier à la pratique de la linogravure grâce à un atelier animé par l'artiste photographe et graveur Adrien Alrivie.

Durée: 2h

Tarif: 10€/enfant

Conseillé de 9 à 13 ans

Réservation au musée

VISITE CONTÉE SENSORIELLE

Mercredis 23 et 30 octobre
→ 14h30

Découvrez la nouvelle exposition *Au musée comme chez vous* en suivant une histoire contée inédite ponctuée d'interactions à vivre en famille. Parcours animé par un médiateur.

Durée: 1h15 + pause gourmande

Tarif: 7€/adulte, 4€/enfant

Conseillé de 4 à 8 ans

Réservation au musée

VISITE ATELIER : « CURIEUX PORTRAITS ! »

Jeudi 31 octobre → 10h30

Accompagnés par nos médiateurs, les enfants découvrent une œuvre de l'exposition temporaire et créent ensuite un autoportrait avec plusieurs techniques.

Durée: 1h15

Tarif: 4€/enfant

Conseillé de 6 à 8 ans

Réservation au musée

LES ARTO-ATELIERS : « PORTRAIT COLLAGE »

Jeudi 24 octobre → 14h30

Le musée propose désormais des ateliers inédits pour découvrir les techniques « multiples » de la collection de l'artothèque. Ce premier rendez-vous est consacré au collage, alors... à vos ciseaux et pots de colle ! Ces ateliers sont animés par notre artothécaire Sara.

Durée: 1h15

Tarif: 4€/enfant

Conseillé de 6 à 8 ans

Réservation au musée

VISITE CONTÉE SPÉCIALE HALLOWEEN !

Jeudi 31 octobre → 15h

Mettez votre plus beau costume et (re)découvrez la collection permanente du musée avec une histoire contée qui donne la chair de poule ! « Le fantôme du village » vous attend dans les salles du musée...

Durée: 45 min + pause gourmande

Tarif: 7€/adulte, 3€/enfant

Conseillé de 4 à 8 ans

Réservation au musée

Déguisements conseillés





NOUVEAU

✎ MES PREMIERS PAS AU MUSÉE

Mardi 4 février

→ 9h30 et 10h30

Venez gambader avec bébé et les médiateurs du musée! Un parcours sensoriel et décalé vous attend pour découvrir quelques œuvres choisies.

Durée: 30 min

Conseillé de 6 mois à 3 ans

Tarif: 7€/adulte, 3€/enfant

Sur place garage à poussette; porte-bébé conseillé

Réservation au musée

NOUVEAU ATELIER « DE LA PHILO À L'ART »

Samedi 9 novembre → 15h

Après une réflexion sur la beauté, la création et le talent, les enfants participent à un atelier créatif. En parallèle pour les adultes, une conférence, puis une performance artistique pour tous (voir p.4).

Durée: 1h15

Gratuit, conseillé de 6 à 8 ans

Réservation au musée

LES BAMBINS BABILLET

Mardi 3 décembre

→ 9h45 et 10h30

*En partenariat avec
Les Concerts de l'Auditorium*

Parcours musical autour d'œuvres choisies animé

par les médiateurs du musée et une musicienne professionnelle.

Durée: 30 min

Conseillé de 6 mois à 3 ans

Réservation à l'Auditorium:

04 74 60 3195

✎ VISITE CONTÉE SENSORIELLE

Samedi 11 janvier → 15h

Découvrez l'exposition *Au musée comme chez vous* en suivant une histoire contée inédite ponctuée d'interactions à vivre en famille. Parcours animé par un médiateur.

Durée: 1h15 + pause gourmande

Tarif: 7€/adulte, 4€/enfant

Conseillé de 4 à 8 ans

Réservation au musée



LES VISITES DE L'EXPOSITION TEMPORAIRE

LES DIMANCHES AU MUSÉE

Dimanches 20 oct.,
10 et 17 nov., 8 et 15 déc. 2024,
12 et 19 jan., 9 et 16 fév. 2025
→ 15h

Des visites commentées des expositions temporaires sont proposées aux visiteurs individuels chaque deuxième et troisième dimanche du mois.

Durée : 1h

Tarif : 3€/pers. + droit d'entrée

Condition de réservation :

15 min à l'avance à l'accueil du musée. Visite assurée à partir de 3 inscrits.

ENFANTS ET FAMILLES

Un parcours ludique, des cartels pour les enfants et un espace de médiation et de création vous attendent dans l'exposition (à partir de 4 ans).

Des jeux pour toute la famille sont à votre disposition pour découvrir la collection permanente (à partir de 3 ans). Un espace de repos avec des livres et coloriages est aménagé au sein de l'espace Cornil.



GROUPES

Le service des publics accueille en visite commentée les groupes adultes du milieu associatif, entrepreneurial ou privé.

Durée et tarif (entrée + commentaire) :

100€/groupe (1h),

150€/groupe (1h30)

10 personnes minimum et jusqu'à 25 participants.

Réservation obligatoire

Groupe champ social

Visite en autonomie : gratuit sur présentation d'un statut de l'association.

Visite commentée (règlement unique) : 3€/personne, 6 bénéficiaires minimum et sous réserve de disponibilité.

Avez-vous des besoins spécifiques ? Pour tous référents d'un groupe à besoins spécifiques ou personne individuelle en situation de handicap, n'hésitez pas à contacter Irene Magni, médiatrice ressource : imagni@villefranche.net

LE CATALOGUE

*Au musée
comme chez soi*

128 pages

Format : 18 x 24 cm

Édition musée municipal Paul-Dini, Villefranche-sur-Saône, octobre 2024

Prix de vente public : 16€

ÉCHANGES ET PARTAGES

La 17^e Biennale de Lyon - art contemporain, intitulée *Les voix des fleuves. Crossing the water* met au cœur de sa programmation les valeurs d'altruisme et d'accueil de l'autre. En résonance, l'espace Cornil du musée Paul-Dini présente un accrochage de la collection, qui explore les relations personnelles et collectives avec le monde et avec autrui, à travers trois thématiques complémentaires : l'hospitalité, l'échange et la convivialité.

EXPOSITIONS À VENIR → MARS-SEPT. 2025

L'exposition de l'été contemporain 2025 sera conçue en partenariat avec le festival *Campagne Première* qui se déroule tous les deux ans à Revonnas (Ain) et dans d'autres villages en France (dernière édition en juin 2024). À travers les œuvres présentées, les artistes interrogeront les savoir-faire et les gestes manuels, notamment ceux issus du monde agricole. L'exposition est organisée en co-commissariat avec Fanny Robin, directrice artistique du festival *Campagne Première*.



← Pierre SOULAGÈS, *Lithographie bleue n°37*, 1974, lithographie. Collection artothèque du musée Paul-Dini © Adagp, Paris, 2024 © musée Paul-Dini. Photo M. Couderette

LE MUSÉE ET SA COLLECTION

Le musée municipal Paul-Dini offre un panorama de la création artistique en Auvergne-Rhône-Alpes, des années 1800 à nos jours. La collection du musée s'enrichit régulièrement par des donations et par des achats de la Ville, notamment auprès d'artistes vivants, ayant un lien de vie ou de travail avec la région.

L'ARTOTHÈQUE

L'artothèque vous offre la possibilité d'emprunter des œuvres. Grâce à un abonnement annuel, choisissez parmi plus de 800 œuvres contemporaines, des années 1960 à nos jours. À la maison, à l'école, au travail : tous les deux mois, créez votre propre relation à l'art !

Plus d'informations : artothèque@villefranche.net ou sur le site internet du musée.

Avec chaque abonnement artothèque, un Pass « Mon Musée » (au choix entre le Pass Adulte ou le Pass Junior) vous est offert !

AGENDA

● Adultes

● Enfants

OCTOBRE

DIMANCHE 20	15h	●	Les dimanches au musée
MERCREDI 23	14h	●	Arty-kids
	14h30	●	Visite contée sensorielle
JEUDI 24	14h30	●	Les arto-ateliers : «Portrait collage»
VENDREDI 25	15h	●	Thé ou café
	17h30	●	Visite-dégustation
MERCREDI 30	14h	●	Arty-kids
	14h30	●	Visite contée sensorielle
JEUDI 31	10h30	●	Visite atelier : «Curieux portraits !»
	15h	●	Visite contée spéciale Halloween !

NOVEMBRE

VENDREDI 8	17h30	●	Visite-dégustation
SAMEDI 9	15h	●	Conférence «La création partagée»
	15h	●	Atelier «De la philo à l'art»
DIMANCHE 10	15h	●	Les dimanches au musée
SAMEDI 16	15h	●	Conférence «Une histoire d'artothèque»
DIMANCHE 17	15h	●	Les dimanches au musée

DÉCEMBRE

MARDI 3	9h45 et 10h30	●	Les Bambins babillent
SAMEDI 7	15h	●	Rencontre avec les artistes
DIMANCHE 8	15h	●	Les dimanches au musée
DIMANCHE 15	15h	●	Les dimanches au musée

JANVIER

SAMEDI 11	15h	●	Visite contée sensorielle
DIMANCHE 12	15h	●	Les dimanches au musée
VENDREDI 17	à partir de 17h	●	Peinture et cinéma
SAMEDI 18	15h	●	Œuvres en musique
DIMANCHE 19	15h	●	Les dimanches au musée

FÉVRIER

SAMEDI 1 ^{ER}	15h	●	Rencontre avec les artistes
MARDI 4	9h30 et 10h30	●	Mes premiers pas au musée
VENDREDI 7	19h	●	Spectacle «Accroche-moi»
SAMEDI 8	15h	●	Spectacle «Accroche-moi»
DIMANCHE 9	15h	●	Les dimanches au musée
DIMANCHE 16	15h	●	Les dimanches au musée

AVEC LES PASS, LE MUSÉE À VIVRE ET À VISITER !

Pour venir, revenir et vivre le musée autrement retrouvez nos différents pass musée (famille, adulte, junior).

PASS ADULTE* : 25 €/AN

- Entrée gratuite illimitée au musée pendant 1 an
- 1 visite guidée « classique » par exposition (2 par an ; durée de la visite 1h)
- Tarif réduit (4€) pour les activités adultes, à l'exception des visites-dégustations.

PASS JUNIOR* : 15 €/AN

- 2 activités au choix parmi :
 - Pour les 6 mois-3 ans : Mes premiers pas au musée (1 adulte et 1 enfant)
 - Pour les 4-8 ans : la visite contée (1 adulte et 1 enfant) : une histoire différente par exposition
 - Pour les 6-8 ans : la visite atelier, avec 1 entrée gratuite pour 1 adulte le jour de l'atelier.
 - Pour les 9-13 ans : l'atelier arty-kids, avec 1 entrée gratuite pour 1 adulte le jour de l'atelier : 3 artistes différents par an
- 2 cartes postales et 1 magnet offerts

PASS FAMILLE : 35 €/AN

- Entrée au tarif réduit pour 2 adultes pendant 1 an
- 4 activités au choix parmi :
 - Pour les 6 mois-3 ans : Mes premiers pas au musée (1 adulte et 1 enfant)
 - Pour les 4-8 ans : la visite contée (1 adulte et 1 enfant)
 - Pour les 6-8 ans : la visite atelier, avec 1 entrée gratuite pour 1 adulte le jour de l'atelier.
 - Pour les 9-13 ans : l'atelier arty-kids (avec 1 entrée gratuite pour 1 adulte le jour de l'atelier)
- 2 cartes postales et 1 magnet offerts

Les Pass « Mon Musée » sont en vente à la billetterie du musée.

*Pass nominatif sur présentation d'une pièce d'identité

INFOS PRATIQUES

Espace Grenette

[accueil-billetterie]

Place Marcel-Michaud

Espace Cornil

40 boulevard Louis Blanc

69400 Villefranche-Sur-Saône

L'ensemble du musée est accessible aux personnes en mobilité réduite.

Parking le plus proche

Les Ursulines (120m)

Jours et heures d'ouverture

Mercredi : 13h30-18h

Jeudi-vendredi : 10h-12h30

et 13h30-18h

Samedi-dimanche : 14h30-18h

Fermetures

Le musée est fermé le lundi, le mardi, le mercredi matin et les jours fériés.

Le musée sera exceptionnellement fermé du 25 décembre 2024 au 1^{er} janvier 2025 inclus

Fermeture pour accrochage

espaces Grenette & Cornil : du 17 février au 21 mars 2025 inclus

Droits d'entrée

Plein tarif : 6€ / Tarif réduit : 4€

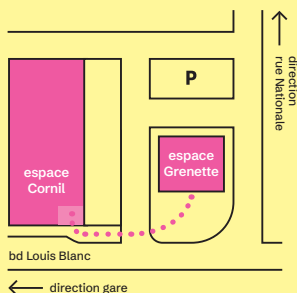
Gratuité : moins de 18 ans

Groupe en visite libre : 4€ /pers. (à partir de 6 personnes et sur réservation)

Chaque premier dimanche du mois, entrée libre et gratuite pour tous : dimanches 3 nov., 1^{er} déc. 2024, 5 jan. et 2 fév. 2025.

Les billets d'entrée sont délivrés jusqu'à 17h30.

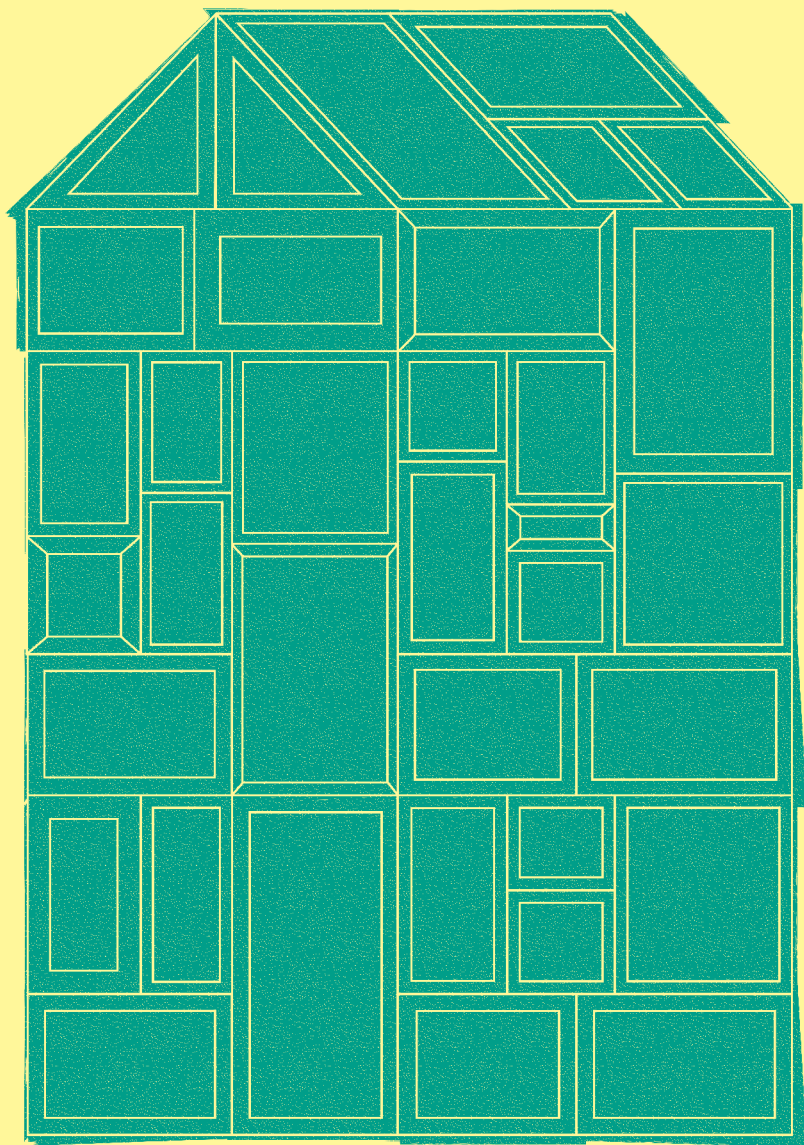
Le droit d'entrée permet l'accès aux espaces Grenette et Cornil (collection permanente et expositions temporaires).



Pour réserver une activité : 04 74 68 33 70

ou reservation.musee@villefranche.net

Pour suivre l'actualité du musée : accueilmusee@villefranche.net



Soutenu par



PRÉFÈTE
DE LA RÉGION
AUVERGNE-
RHÔNE-ALPES

*Liberté
Égalité
Fraternité*

www.musee-paul-dini.com

musee.pauldini@villefranche.net | 04 74 68 33 70

[f](https://www.facebook.com/musee.municipal.paul.dini) musee.municipal.paul.dini [@](https://www.instagram.com/museemunicipalpauldini) museemunicipalpauldini