

# DÉFI DEDANS / DEHORS



## **Bien regarder - Chercher - Ressentir**

- **Collecter des objets utilisés dans la maison et d'autres utilisés dehors**
- **Trier**
- À partir d'une collecte d'images, les trier selon les critères intérieur, extérieur, ou autre.
- **Dans la boîte**  
Dans une boîte à chaussure percée de deux trous pour les mains, deviner quel objet se trouve à l'intérieur uniquement par le toucher.

## **Expérimenter- Créer**

- **Une situation collective pour commencer : Tous dedans !**  
Sur une nappe en papier, disposer des objets. Trouver différentes façons de les entourer sans les déplacer.
- **Plein à craquer !**  
Illustre cette phrase.
- **Drôle de maison**  
Comment réaliser une drôle de maison en papier, sans colle ni ruban adhésif ?
- **Jardin d'intérieur**  
Comment recréer un jardin uniquement avec des objets de la cuisine ?
- **La nature envahit ton école**  
À partir d'une photo de ta classe, comment la transformer en paysage extérieur ?
- **Derrière la porte**  
Imaginer ce qui se trouve derrière la porte ?

 *Penser à garder une trace des productions.*

# DÉFI DEDANS / DEHORS

Des pistes pour accompagner la mise en œuvre des défis

**Il est important de donner le temps aux élèves pour expérimenter.**

- **Pour aider les enfants à entrer dans les défis :**

**Collecter :**

**TPS/ PS :** Il est préférable de commencer par un tri d'objets présentés par l'enseignant avec la consigne suivante « *Parmi les objets qui sont devant vous, montrez ceux que l'on trouve dans la maison* ». Liste des objets utilisés dans la maison : brosse à dents, couverts, assiettes, casserole, lampe de chevet, cadre, rideau, pantoufle... Liste des objets utilisés à l'extérieur : bonnet, casquette, gants, jouets de sable, parapluie, chaussure, trottinette, ballon, caillou, brindille...

Cette liste peut se compléter avec des images. Pensez aux imagiers utilisés en langage et en phonologie.

**Pour des plus grands :** Leur demander d'identifier le critère de tri et de compléter la collection avec des objets personnels ou des images.

**Trier :**

**Tous Cycles :** Constituer un dossier images et faire vivre des activités de tri aux élèves. Au niveau langagier il est important d'engager les élèves à justifier leurs choix.

**Dans la boîte : TC :** Cette activité peut se réaliser dans un deuxième temps en binôme et en autonomie.

Avant de commencer les situations de production prévoir des activités qui viseront à s'emparer du vocabulaire : intérieur, extérieur, dedans dehors, ligne ouverte, ligne fermée. Ceci peut être développé sous forme de jeux : se placer à l'intérieur ou à l'extérieur d'un cerceau, construire un espace fermé à l'aide d'une corde et le remplir.

- **Une situation collective pour commencer : Tous dedans !**

Prévoir des outils et matériaux variés pour matérialiser la ligne : ficelle, ruban, laine, feutres, pâte à modeler, kaplas, éléments de jeux de constructions...

Dans le prolongement de cette activité on peut également proposer la situation individuelle suivante « Bien s'entourer » : Comment t'entourer en utilisant des éléments naturels ? (Cailloux, feuilles, graines, brindilles, coquillages...)

- **Plein à craquer**

Mettre à disposition différents contenants (boîtes variées, récipients transparents, bouteilles, pots de confiture, bonnet, gant, chaussure, sacs en papier, vieux sacs à main...) différents matériaux (tissu, papier, éléments naturels, terre, sable...)

**TPS/ PS :** Laisser les élèves expérimenter, remplir et vider le plus librement possible.

- **Une drôle de maison**

Deux possibilités pour résoudre cette énigme

À partir d'une même feuille de papier type canson, sans colle sans ruban adhésif. Rechercher des façons d'assembler.

À partir de différents papiers (colorés, transparents, kraft, aluminium, vitrail, papier de soie...) avec du petit matériel pour assembler (scotch, colle, agrafeuse...)

- **Jardin d'intérieur**

Pour faciliter la tâche on peut proposer aux élèves de se limiter à un élément plus précis : un arbre, une fleur, un légume, une cabane...

Faire l'inventaire des éléments possibles (ustensiles, assiette, couverts, passoire, couvercles, torchon, éponge...)

**C3** : Cette liste peut être constituée en amont par les élèves

- **La nature envahit ton école**

Cette activité peut être aussi envisagée en volume en réalisant une installation de façon collective dans un espace de l'école à partir de matériaux divers : papier, carton, tissu...

- **Derrière la porte**

Selon leur interprétation les élèves peuvent illustrer un espace extérieur ou intérieur.

Penser à laisser du matériel en fond de classe : différents matériaux, support, médium, outils, matériel pour assembler

# DÉFI DEDANS / DEHORS

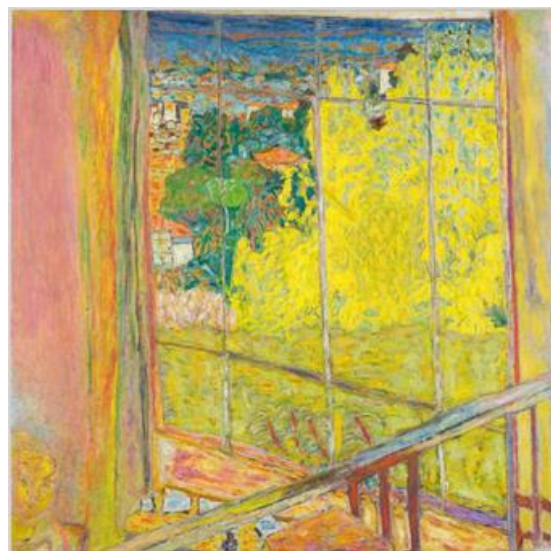
## Rencontres et partages



### Des œuvres d'artistes



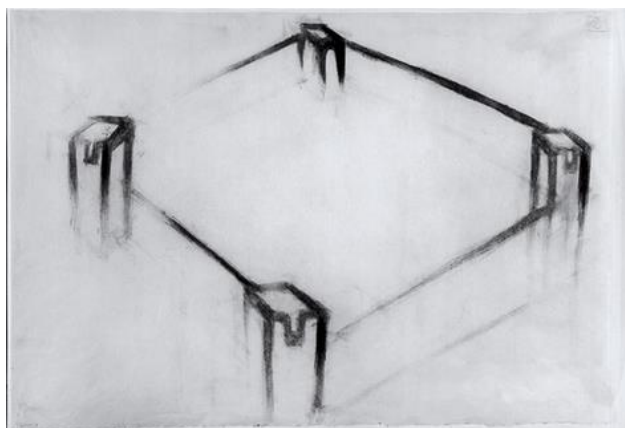
Pascal DAGNAN-BOUVERET  
*La Noce chez le photographe*, 1879  
Huile sur toile  
H. 85,3 ; L. 121,7 cm  
Musée des Beaux-Arts Lyon  
© Lyon MBA- photo Alain Basset



Pierre BONNARD  
*L'atelier au mimosa*, 1939 1946  
Huile sur toile H. 127,5; L. 127,5 cm  
Domaine public Paris Centre Pompidou  
© Bertrand Prévost



Felipe MARTINEZ  
*Blois*, 1982  
Tirage sur papier baryté au gélatino-argentique, viré au sélénium, papier Agfa 69 x 51,5 cm  
IAC Villeurbanne  
© droits réservés  
Crédit photographique : Yves Bresson/Musée d'art moderne et contemporain de Saint-Étienne Métropole



Christine CROZAT  
*L'enclos*, 1986  
Gravure pointe-sèche, morsure directe, acrylique sur papier japon. 62 x 89 cm  
Tirage : Tirage unique  
MAC Lyon  
© Christine Crozat  
Crédit photographique : Blaise Adilon



Liliana MORO  
*Giovanna e la luna*, 1997  
 Sculpture au sol représentant une danseuse  
 recroquevillée et enveloppée dans un "tapis de  
 danse".  
 Terre cuite blanche 83 x 51 x 85 cm  
 IAC Villeurbanne  
 © droits réservés  
 Crédit photographique : Ville de Grenoble / Musée  
 de Grenoble-J.L. Lacroix



Augustin THIERRIAT  
*La vieille fileuse*, 1815  
 Huile sur toile 49,3 x 42 cm  
 Peinture XIXe siècle - École Lyonnaise  
 Musée des Beaux-Arts Lyon  
 Image © Lyon MBA- Photo Alain Basset



Philippe DROGUET  
*Paquets-canope*, vers 1998  
 Les déchets résultant de la fabrication des  
 modules vessie/châssis sont roulés en pelotes et  
 accumulés en tas. Une partie présentée dans une  
 caisse en bois.  
 Vessies, bois  
 Diamètre des boules de 6 cm à 14 cm  
 1 caisse en bois de 38 x 30 x 14.5 cm  
 MAC Lyon  
 © Philippe Droguet  
 Crédit photographique : Philippe Droguet



Suzanne HUSKY  
 De la série « Faïence ACAB », 2016  
 Vase en céramique, 39 x 20 cm  
 Centre d'art Vénissieux  
 Crédits photos : Blaise Adilon.