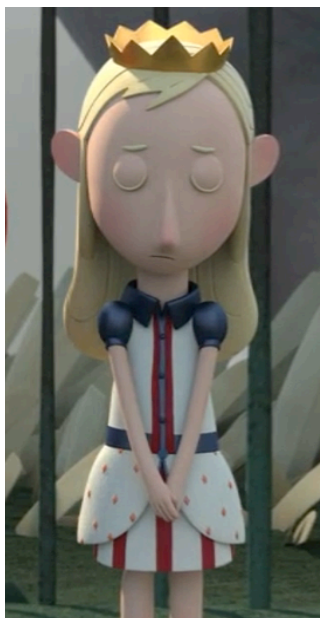


## EXPRESSIONS DES VISAGES DANS LE FILM D'ANIMATION UN CONTE PEU EN CACHER UN AUTRE

Porter un regard sur les yeux, les sourcils et la bouche mais aussi sur les parties du corps visibles de chacun de ces personnages pour déterminer leur émotion du moment



Triste  
Abattue  
Malheureuse  
Affectée



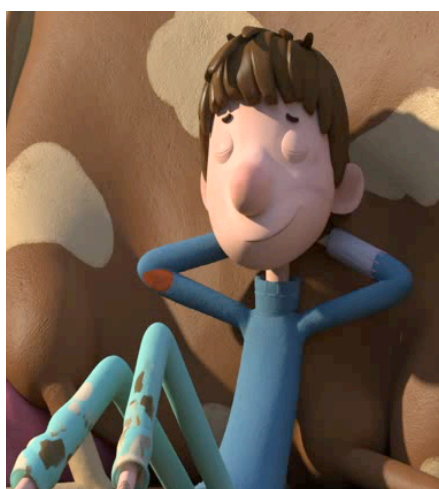
Joyeux  
Exaltés  
Satisfaits  
Ravis



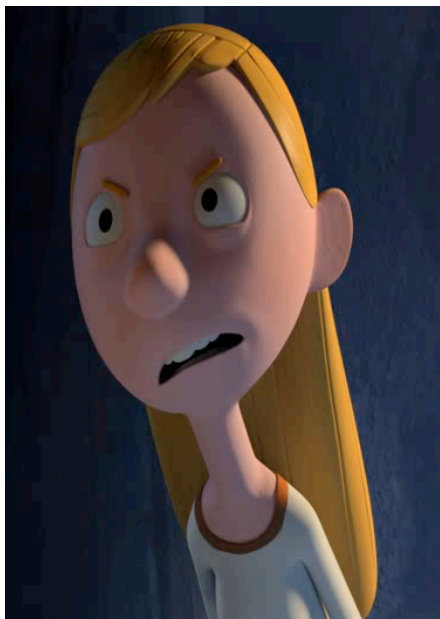
Réfléchi  
Se questionnant  
Appréhension  
Un peu inquiet



Etonnée  
Surprise  
Appréhension  
Un peu de peur



Content  
Satisfait  
Apaisé  
Reposé



En colère  
Mécontente  
Agressive  
Revendicative



Apeurée  
Effrayée  
Terrifiée  
Atterrée