

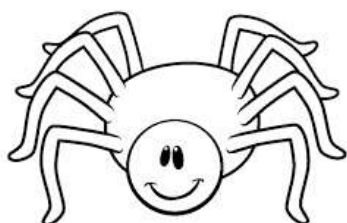
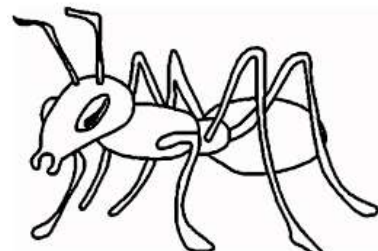
Démarche d'apprentissage

<https://youtu.be/GR39S9ZRcfM>

Avec ce lien, vous trouverez la comptine signée (en langue des signes).

➤ Pourquoi une comptine signée en maternelle ?

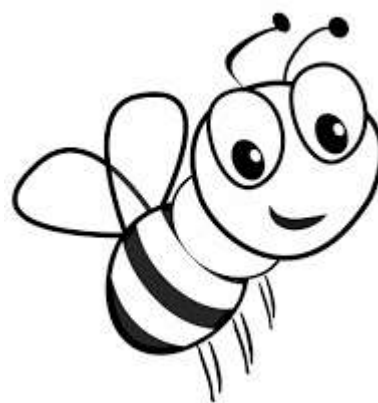
Dans ce monde qui nous entoure, et notamment à l'école, il y a une multitude d'enfants différents qui parfois présentent des difficultés de communication.



Il y a par exemple cet enfant timide qui, les premiers jours en PS, n'ose pas demander à la maîtresse d'aller aux toilettes parce qu'il doit se faire entendre pour l'interpeller.

Il y a aussi cet enfant qui ne maîtrise pas encore le langage parlé et qui rencontre des difficultés à se faire comprendre et peut parfois être découragé de se faire entendre.

Un signe effectué discrètement entre lui et l'enseignant répond à son besoin et lui permet, malgré son appréhension, de s'exprimer. Cet enfant gagnera petit à petit confiance en lui car il se saura écouté et respecté dans sa timidité ou son rythme d'apprentissage de la parole.



➤ La comptine



Demander aux élèves leur animal préféré. Ceux qui le souhaitent l'énoncent et le miment. Puis on reproduira ces mimes tous ensemble, animal par animal.

Ensuite, leur demander de nous mimer un animal que l'on pourrait voir dans la cour de récréation. L'élève interrogé mime et les autres doivent deviner.

Interpréter une première fois la comptine en langue des signes sans aucun son et demander aux enfants ce qu'ils pensent avoir compris. Ont-ils reconnu des animaux ? Ou des signes représentant des animaux ? On n'hésitera pas à faire reproduire les signes trouvés par tous les élèves. L'idée étant de faire parler les élèves et de développer leur lexique on ne se contentera pas juste d'un signe (comme disait Jean Jacques Goldman ;). Par exemple si un élève nous montre un signe qu'il a repéré dans la comptine, on lui demandera de nous dire ce qu'il signifie ou ce qu'il pense qu'il signifie. Si parler lui est encore difficile, on demandera à ses camarades de proposer une signification possible.

Interpréter une seconde fois la comptine couplet par couplet en leur demandant de mettre des mots sur les signes qu'ils voient. Pendant cette deuxième écoute, les élèves signent les animaux. Que font ces animaux ? Que veulent-ils ? Qui sont-ils ?

On recommence une nouvelle fois la comptine à laquelle on ajoute les paroles trouvées.

On l'interprétera ensuite 3 fois :

- Une fois chantée et signée
- Une fois fredonnée bouche fermée et signée
- Une dernière fois juste signée

