

DES EXEMPLES DU LANGAGE CINEMATOGRAPHIQUE AUTOUR DE L'IMAGE

Le CADRE définit **le CHAMP** ou l'espace contenu dans les limites du cadre.

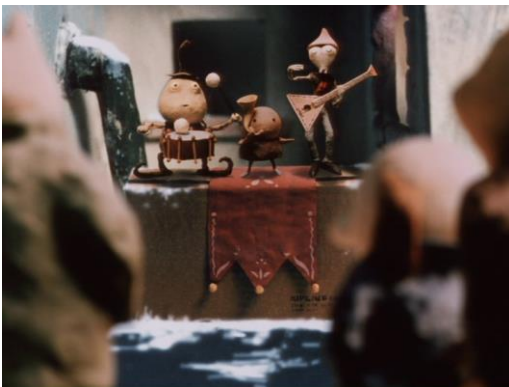
Le cadre suggère le **HORS-CHAMP** ou l'espace exclu du champ par le cadrage mais prolongé imaginativement.



Une maison de Koji Yamamura

CHAMP / CONTRE-CHAMP :

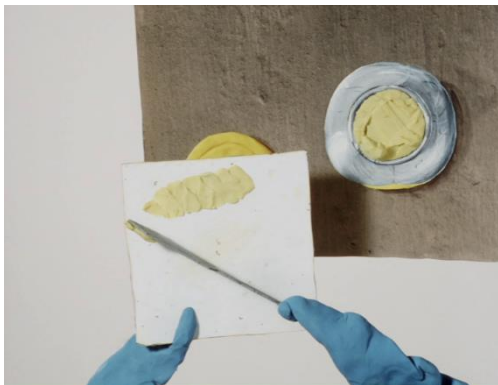
Il s'agit d'un procédé de montage qui permet de montrer une même scène sous deux angles différents. Le contre-champ est une prise de vue faite dans la direction opposée du plan précédent (champ).



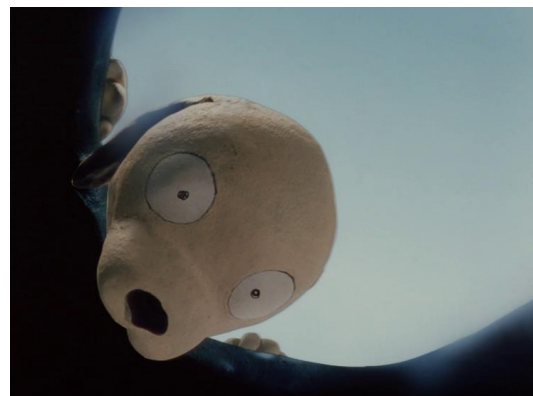
Kipling Junior de Koji Yamamura

ANGLE DE PRISE DE VUE : PLONGEE / CONTRE-PLONGEE

Dans le cas de la plongée la caméra est placée plus haut que le sujet filmé. Dans le cas de la contre-plongée c'est l'inverse, la caméra est placée plus bas que le sujet filmé.



Les sandwiches de Koji Yamamura



Kipling Junior de Koji Yamamura

ECHELLE DES PLANS

Kipling Junior de Koji Yamamura



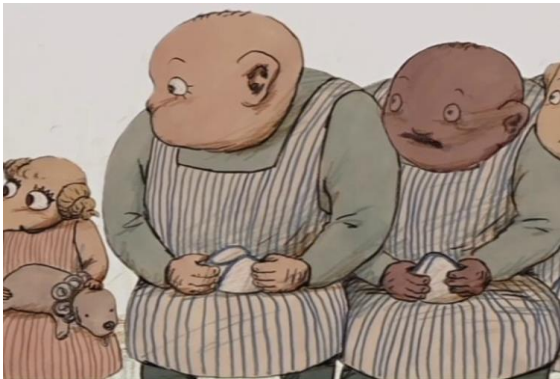
Plan d'ensemble

Quel est ton choix ? de Koji Yamamura

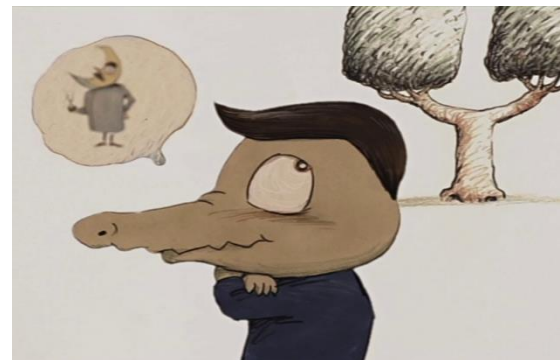


Plan moyen

Quel est ton choix ? de Koji Yamamura



Plan américain



Plan rapproché

Une maison de Koji Yamamura



Gros plan

Kipling Junior de Koji Yamamura



Très gros plan

Les plans : Premier plan / Deuxième plan / Arrière-plan

Ces termes désignent les zones de composition de l'image : ce qui se trouve à l'avant (premier plan), au milieu (deuxième plan) et à l'arrière (arrière-plan).

Une maison de Koji Yamamura

