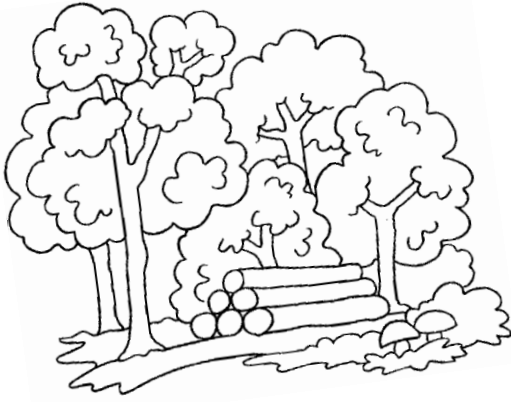


DEDANS CE BOIS

Chant traditionnel à accumulation, cycle 2



fa#m mim fa#m mim fa#m mim fa#m

De - dans ce bois, sa - vez - vous c'qu'il y a? De - dans ce bois, sa -
 Des - sus cet arbre sa vez vous c'qu'il y a? Des sus cet arbre sa -
 Des - sus cette branche sa - vez vous c'qu'il y a? Des - sus cette branche sa -

6 fa#m fa#m.....

vez-vous c'qu'il y a? Il y a un ar - bre le - plus - beau des arbres qu'on
 vez vous c'qu'il y a? Il y a une bran - che la - plus belle des branches qu'on
 vez-vous c'qu'il y a? Il y a une feuil - le la - plus - belle des feuilles qu'on

12

ait ja - mais - vu - arbre. Et l'arbre est dans le bois. 2.La
 ait ja - mais - vu - branche. La bran - che est sur l'arbre 3.La
 ait ja - mias - vu - feuilles. La feuille est sur la branche 4.La...

15 fa#m mim fa#m do#m fa#m fa#m

claquement main Ha le jo - li bois mes - da - mes Ha le jo - li bois. Ha le jo - li

21 mim fa#m do#m fa#m

bois mes - da - mes Ha le jo - li bois.

Dedans ce bois.

Dedans ce bois, savez-vous c'qu'il y a ? BIS

Il y a un arbre le plus beau des arbres qu'on ait jamais vu arbre.

Et l'arbre est dans le bois.

Refrain : Ah le jolie bois mesdames, ah le joli bois. X2

Dessus cet arbre, savez-vous c'qu'il y a ? BIS

Il y a une branche, la plus belle des branches qu'on ait jamais vu branche.

La branche est sur l'arbre et l'arbre est dans le bois.

Refrain.

Dessus cette branche savez-vous c'qu'il y a ? BIS

Il y a une feuille, la plus belle des feuilles qu'on ait jamais vu feuille.

La feuille est sur la branche, la branche est dans l'arbre et l'arbre est dans le bois.

Refrain.

Dessus cette feuille savez-vous c'qu'il y a ? BIS

Il y a un nid, le plus beau des nids qu'on ait jamais vu nid.

Le nid est sur la feuille, la feuille est sur la branche, la branche est sur l'arbre et l'arbre est dans le bois.

Refrain.

Dedans ce nid savez-vous c'qu'il y a ? BIS

Il y a un œuf, le plus beau des œufs qu'on ait jamais vu œuf.

Et l'œuf est dans le nid, le nid est sur la feuille, la feuille est sur le branche, la branche est sur l'arbre et l'arbre est dans le bois.

Refrain.

Dedans cet œuf savez-vous c'qu'il y a ? BIS

Il y a un oiseau, le plus beau des oiseaux qu'on ait jamais vu oiseau.

L'oiseau est dans l'œuf, l'œuf est dans le nid, le nid est sur la feuille, la feuille est sur la branche, la branche est sur l'arbre et l'arbre est dans le bois.

Refrain

Sur cet oiseau savez-vous c'qu'il y a ? BIS

Il y a une plume, la plus belle des plumes qu'on ait jamais vu plume.

La plume est sur l'oiseau, l'oiseau est dans l'œuf, l'œuf est dans le nid, le nid est sur la feuille, la feuille est sur la branche, la branche est sur l'arbre et l'arbre est dans le bois.

Refrain

Sur cette plume savez-vous c'qu'il y a ? BIS

Il y a un écrit, le plus beau des écrits qu'on ait jamais vu écrit.

L'écrit est sur la plume, La plume est sur l'oiseau, l'oiseau est dans l'œuf, l'œuf est dans le nid, le nid est sur la feuille, la feuille est sur la branche, la branche est sur l'arbre et l'arbre est dans le bois.

Démarche pédagogique :

Chanter la chanson en entier et inviter les élèves à répéter la première phrase «Dedans ce bois savez-vous c'qu'il y a ? » après le deuxième couplet.

Leur demander de quoi parle la chanson et si une structure a été repérée (ici couplet refrain avec des ponts entre chaque qui accumulent les paroles de la strophe précédente.)

Leur demander aussi s'ils ont repéré quelque chose de particulier ? Ici les paroles qui s'accumulent (les élèves repèrent cela facilement.)

Le tableau ci-dessous présente la structure de la chanson qui est ici enchaînée (on reprend le mot précédent dans le texte du couplet suivant.)

PHRASE et thème	Accumulation (pont)	Refrain
A-A bois B arbre	arbre	Refrain
A-A arbre B branche	arbre+branche	Refrain
A-A branche B feuille	arbre+branche+feuille	Refrain
A-A feuille B nid	Arbre+branche+feuille+nid	Refrain
A-A nid B œuf	Arbre+branche+feuille+nid+œuf	Refrain
A-A œuf B oiseau	Arbre+branche+feuille+nid+œuf+oiseau	Refrain
A-A oiseau B plume	Arbre+branche+feuille+nid+œuf+oiseau+plume	Refrain
A-A plume B écrit	Arbre+branche+feuille+nid+œuf+oiseau+plume+écrit	Refrain

Deux démarches possibles suivant le niveau pour mémoriser l'accumulation :

CP : Poser au sol toutes les étiquettes (arbre, branche, feuille, nid, œuf, oiseau, plume, écrit) dans l'ordre de leur apparition au fur et à mesure que la chanson avance afin d'aider les élèves à mémoriser les paroles.

CE1/CE2 : Poser au sol toutes les étiquettes dans le désordre et demander aux élèves, avant de rechanter, de les remettre dans l'ordre d'apparition. Rechanter la chanson pour faire une vérification. S'arrêter avant chaque refrain pour le cas échéant modifier l'ordre des images puis inviter les élèves à chanter le refrain que les élèves vont vite repérer.

Point de vigilance : le refrain est composé de deux phrases avec une fin en suspension et une fin conclusive (on aidera les élèves en utilisant la main pour indiquer la suspension –main en haut- et la conclusion –main qui descend.)