

Le marchand de sable

Démarche d'apprentissage

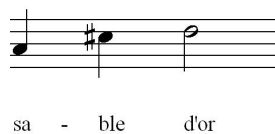
- Présentation de la première partie de la chanson sans les paroles (sur « lou » par exemple).

Qu'est-ce que cette mélodie évoque ? → Chanson populaire *Frère Jacques*, mais en mode mineur, et il manque la partie « ding, ding, dong ». Il est possible que personne n'identifie cet air, dans ce cas, chanter les deux successivement. Avec les plus grands, on les sensibilisera à la notion de mineur/majeur : on pourra caractériser les deux airs par comparaison à l'aide d'adjectifs (ouvert/fermé, sombre/lumineux, triste/gai, ... ?)

- Apprentissage de la partie berceuse qui peut être chantée dès la maternelle.
- Puis mise en place du canon que l'on fait tourner.
- Le meneur rajoute la voix supplémentaire. Le groupe chante piano et essaie d'entendre cette voix : que raconte-t-elle ? Comment est-elle faite ?

→ Une mélodie dans l'aigu. Certaines notes sont en valeurs longues. La première phrase mélodique est répétée, la troisième aussi, mais pas la deuxième.

- Apprentissage de cette voix : on s'attardera au premier intervalle, que l'on retrouve avec une « marche » intermédiaire très proche de la note d'arrivée à la fin de la phrase.



Attention à la tenue des valeurs longues.

- On peut ensuite superposer les voix : on installe le canon et on fait démarrer l'autre voix à n'importe quel moment. La difficulté est qu'elle démarre en levée, le temps fort étant sur le -chand de *marchand*.
- On fera ensuite écouter le début du 3^e mouvement de la *Symphonie n° 1* de **Gustav Mahler**, source d'inspiration évidente de cette chanson. On en remarquera la structure :

La berceuse est chantée par le violoncelle solo, puis le basson intervient en canon (on retrouve ici la partie « ding, ding, dong »). Par-dessus ce canon, le hautbois joue une première fois une mélodie, différente de celle de la chanson, mais dans laquelle certains éléments ont été puisés. Le canon se renforce d'autres instruments, la mélodie arrive une deuxième fois.

- On peut réinvestir cette forme dans notre chanson : faire entendre la berceuse à l'unisson une fois, installer le canon, puis faire entendre la mélodie deux fois en laissant un intervalle entre les deux pendant lequel on entend le canon.