



FICHE CHANSON :

# « La danse des enfants pas sages » (Ph. Irawaddy)

## Thématique

Citoyenneté ?

## Aspects littéraires

Expressions « sage comme une image » ou « faudra repasser demain »

## Structure

Refrain / Couplets (2)

## Mesure

2/4

## Rythme

Trois rythmes fondamentaux :

1



>

2




>

3



>

## Tempo

 = 112

## Respiration

R. A. S.

## Harmonie

Fa mineur

## Intervalles

Ambitus limité : une sixte. Pas d'intervalles importants

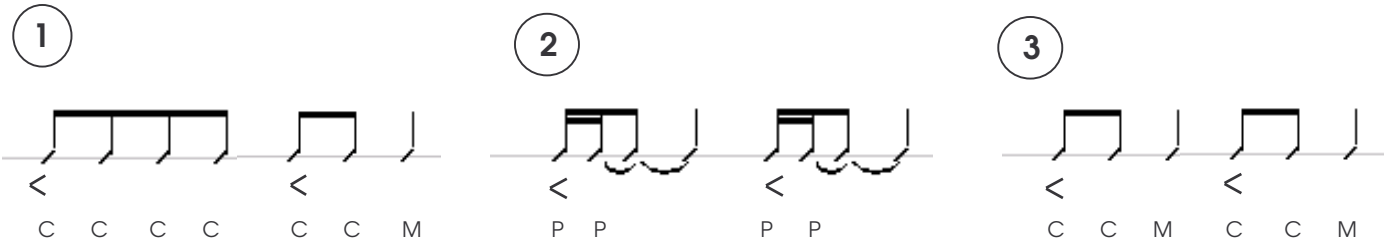
## Nuances, expressivité

Decrescendo sur les fins de couplets

## Apprentissage :

➤ Prise de pulsation en déplacement (marche assez rapide, ♩ = 112), soutenue par le meneur (frappés au tambourin, par ex.)

➤ Superposition, en percussions corporelles, des trois cellules rythmiques fondamentales de la chanson (C = cuisses ; P = poitrine ; M = mains) :



➤ Le groupe est divisé en trois, chaque sous-groupe ayant en charge une cellule. Le meneur présente la mélodie, chaque groupe intervient quand il reconnaît l'élément rythmique.

➤ Faire reconstituer la structure en enchaînant les cellules (une fois dirigé, une fois non dirigé), chaque groupe étant responsable d'un segment.

➤ Faire reconstituer la chanson en parlé-rythmé par segment (même découpage).

➤ Interprétation de toute la chanson en parlé-rythmé, par tout le groupe.

➤ Apprentissage mélodique (refrain puis couplet) L'ambitus est limité (une sixte) ; il n'y a pas d'intervalles importants (aucun n'est supérieur à la quarte) : cet apprentissage, déjà « débroussaillé » par imprégnation, ne devrait pas poser de problème.

➤ Recherche d'une réponse corporelle correspondant aux trois rythmes (en reprenant les groupes de départ), puis enchaînement de ceux-ci.

➤ Recherche d'une forme définitive pour l'interprétation du chant : la fin peut notamment être marquée par un decrescendo, doublé d'un ralentissement.

